



**Adra**

**Hyfforddai Tai  
Recriwtio 2023**

## Beth yw Hyfforddai Tai yn Adra?

Rydym ni yn Adra, yn gwybod nad yw'r Brifysgol ar gyfer pawb. Mae ffyrdd eraill o gael gyrfa lwyddiannus yn y maes tai. Neu os ydych awydd newid gyrfa, gallai hyn fod yn opsiwn gwyd i chi.

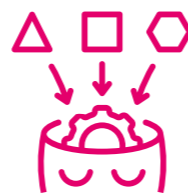
Mae hon yn rôl hyfforddai sy'n rhan o raglen brentisiaeth, felly, nid yw profiad blaenorol yn angenrheidiol, gan bydd hyfforddiant llawn yn cael ei ddarparu. Mae hyn yn rhan o'n rhaglen sgiliau a chyflogaeth yn Academi Adra.

Os ydych chi eisiau bod yn rhan o dîm rheoli tai dynamig yn Adra, sy'n gweithio i gyflenwi cartrefi fforddiadwy a chynaliadwy sydd eu angen yng ngogledd Cymru, yna, mae hwn yn gyfle ardderchog i chi.

Mae Adra yn brif ddarparwr tai fforddiadwy o safon yng ngogledd Cymru, mae'r rôl hyfforddai tai yn gyfle rhagorol i gael profiad o weithio mewn adran rheoli tai prysur.

Mae hon yn rôl lle gallwch ddatblygu eich gyrfa a dysgu ac ennill cyflog ar yr un pryd.

## Ym mha adrannau fyddai'n gweithio a beth fyddai'n ei ddysgu?



Bydd eich lleoliad gwaith mewn amryw o wasanaethau yn Adra, byddwch yn cael y cyfle i ddysgu gan unigolion proffesiynol o fewn y maes tai, gan gynnwys:

### Gwasanaethau Cwsmer

Mae Tîm Gwasanaethau Cwsmer yn gyfrifol am sicrhau ein bod yn darparu gwasanaeth cwsmer gwyd. Yn yr adran hon, byddwch yn dysgu sut i:

- Ymdrin ag ymholiadau tenantiaid ar y ffôn, e-bost ayyb ac yn helpu i ddatrys cwynion
- Hybu'r gwasanaeth trwy'r cyfryngau cymdeithasol

### Rhent ac Incwm

Mae'r fîm Rhent ac Incwm yn gyfrifol am gasglu rhent a thaliadau eraill gan gwsmeriaid Adra. Yn yr adran hon, byddwch yn dysgu sut i:

- Roi cyngor budd-dal i helpu tenantiaid a monitro cyfrifon rhent
- Cymorth a chynghor i denantiaid sy'n profi caledi ariannol oherwydd yr 'Argyfwng costau byw' a 'Thlodi tanwydd' drwy gyfeirio at yr asiantaethau perthnasol fel banciau bwyd, Cyngor ar Bopeth, Wardeiniaid Ynni ayyb.
- Dysgu sut i gynnal asesiadau fforddiadwyedd i sicrhau bod tenantiaethau yn gynaliadwy
- Gweithio gyda thenantiaid i ddarparu amrywiaeth o opsiynau talu rhent gan gynnwys taliadau Debyd Uniongyrchol, Cerdyn talu ayyb

### Gosod

Mae'r Tîm Gosod yn gyfrifol am osod eiddo rhent cymdeithasol a modurdai Adra ac yn gweithio gyda gwasanaethau i sicrhau bod tenantiaethau yn gynaliadwy. Yn yr adran hon, byddwch yn dysgu sut i:

- Paratoi pecynnau gwybodaeth tenantiaethau newydd
  - Dangos eiddo i denantiaid newydd a gweld tenantiaid ar yr adeg y maent yn llofnodi contract tenantiaeth
  - Sicrhau bod holl eiddo gwag ac eiddo adeiladu o'r newydd yn cael eu gosod yn effeithiol
- Gweithio ag asiantaethau allanol fel timau cofrestr tai, gwasanaethau cymdeithasol yr heddlu, therapyddion galwedigaethol ayyb.

### Tai Fforddiadwy

Mae'r Tîm Tai Fforddiadwy yn gyfrifol am osod a rheoli eiddo rhent canolradd, rhentu i brynu, rhanberchnogaeth ac eiddo rhent y farchnad. Yn yr adran hon, byddwch yn dysgu sut i:

- Casglu a pharatoi gwybodaeth marchnata ar gyfer cartrefi fforddiadwy ac eiddo rhent y farchnad gan weithio yn agos gyda'n tîm Adeiladu o'r Newydd
- Dangos eiddo i denantiaid newydd a gweld tenantiaid ar yr adeg y maent yn llofnodi contractau
- Paratoi a gweinyddu llythyrau cynnig priodol, pecynnau contractau a dogfennau perthnasol eraill ar gyfer y daliadaethau amrywiol.
- Casglu'r wybodaeth ddiweddaraf am anghenion o ran tai

### Gwasanaethau Bro

Mae'r Tîm Gwasanaethau Bro yn cefnogi cymunedau cynaliadwy, cadarn drwy fynd i'r afael ag ymddygiad gwrthgymdeithasol, gan sicrhau bod gerddi a'r amgylchedd yn lân a thaclus, ac yn ymgysylltu â'r gymuned leol. Yn yr adran hon, byddwch yn dysgu sut i:

- Darparu cymorth i helpu tenantiaid i gynnal eu tenantiaethau
- Gwirio safonau diogelwch ar gyfer ardaloedd cymunol, e.e. fflatiau
- Cynorthwyo gyda'n prosiectau tai cefnogol a'r gwasanaethau rydym yn eu rhoi i denantiaid bregus
- Cefnogi timau Adra i ofalu am ein cymdogaethau - lleihau ymddygiad gwrthgymdeithasol a chynyddu balchder ar stadau

\*Ni all unrhyw swydd ddisgrifiad ymdrin â phob mater a all godi o fewn y rôl ar adegau amrywiol. Er mwyn cynnal gwasanaeth effeithiol, efallai y bydd gofyn i chi gyflawni unrhyw dasgau rhesymol eraill, sy'n debyg yn fras i'r rhai yn y ddogfen hon fel y'u pennir gan eich Cyfarwyddwr.



## Pa gyfleoedd sydd ar gael i mi ennill cymhwyster a chael hyfforddiant?

### Byddwch yn cael cyfle i astudio at gymhwyster cydnabyddedig tai CIH Lefel 2.

Bydd y cymhwyster yma yn sylfaen rhagorol ac yn rhoi dealltwriaeth sylfaenol i chi o rai o'r sgiliau a gwybodaeth yr ydych ei angen i weithio yn y maes tai.

Bydd cyfleoedd i chi hefyd fynychu sesiynau hyfforddi adrannol fel:

- Deddf Rhentu Cartrefi (Cymru) 2016
- Diogelu
- Hyfforddiant Lles a Budd-dal
- Weminarau, ayyb



### Sut mae gwneud cais?

Os ydych yn teimlo bod hwn yn gyfle i chi, ewch i'n gwefan i wneud cais. Gall unrhyw un sydd dros 16 oed wneud cais.

Os hoffech sgwrs anffurfiol neu fwy o wybodaeth am y rôl, plis cysylltwch a gofynnwch am Tamany Clwyd-Jones.

### Cysylltu gyda ni

E-bost: [enquiries@adra.co.uk](mailto:enquiries@adra.co.uk)

Ffôn: 0300 123 3084

## Swydd Ddisgrifiad

Rôl hyfforddai yw hon sy'n rhan o raglen brentisiaeth, felly nid yw profiad blaenorol yn angenrheidiol gan bydd hyfforddiant llawn yn cael ei ddarparu o fewn gwasanaethau rheoli tai. Mae hyn yn rhan o'n rhaglen sgiliau a chyflogaeth yn Academi Adra.

Rydym yn chwilio am unigolyn brwdfrydig gydag agwedd bositif a pharodrwydd i ddysgu. Rydym yn chwilio am unigolyn gyda sgiliau cyfathrebu rhagorol. Mae'r rôl hon yn berffaith ar gyfer unigolyn sydd a ymrwymiad i ddatblygiad proffesiynol parhaus.

Bydd eich lleoliad gwaith mewn amryw o wasanaethau yn Adra, lle bydd gennych y cyfle i ddysgu gan unigolion proffesiynol yn y maes tai, gan gynnwys: Gwasanaethau Cwsmer, Rhent ac Incwm, Gwasanaethau Bro, Gosod a Thai Fforddiadwy

### MANYLEB PERSON

HANFODOL/  
DYMUNOL

#### ADDYSG A CHYMWYSTERAU

3 TGAU (gradd D neu uwch), rhaid iddynt gynnwys Mathemateg / Cymraeg / Saesneg H

#### PROFIAD, GWYBODAETH A SGILIAU

Gwybodaeth neu ddiddordeb gwirioneddol mewn tai neu faterion lles H

Profiad o wirfoddoli neu weithio yn y gymuned D

Profiad o ddarparu gwasanaethau i gwsmeriaid D

Gallu cyfathrebu yn effeithiol (ffôn, wyneb yn wyneb ac yn ysgrifenedig) H

Sgiliau trefnu, gweinyddu a TG rhagorol - yn gallu defnyddio pecynnau TG sylfaenol gan ddefnyddio Microsoft Office (Word, Excel, Outlook) neu becyn tebyg. H

Gallu gweithio gyda thenantiaid, staff a phartneriaid eraill D

Gallu darparu gwasanaeth cwsmer da D

Yn gallu ysgogi eich hun i weithio ag agwedd gadarnhaol yn y gweithle D

Wedi ymrwymo i welliant parhaus H

Agwedd bositif i gynorthwyo cwsmeriaid a chymunedau H

Trwydded gyrru lawn, glân a dilys gyda mynediad at gerbyd i deithio i bob cwr o Ogledd Cymru (neu yn ceisio am drwydded gyrru lawn a dilys) D

#### GOFYNION IEITHYDDOL

Y gallu i gyfathrebu yn y Gymraeg a Saesneg (gellid darparu cymorth os bydd angen i helpu datblygu sgiliau ysgrifenedig a llafar Cymraeg) H

## Manylion Cyflogaeth

Teitl Swydd: **Hyfforddai Tai**

Llawn amser **37 awr yr wythnos**

Yn atebol i: **Cydlynnydd Datblygu Busnes**

Hyd: **2 flynedd**

Yn gyfrifol am: **Amh**

Adran: **Cwsmeriaid a Chymunedau**

Cyflwg (£): **Isafswm Cyflog Cenedlaethol**